

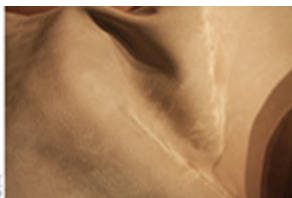
## Réponses du quiz

### Qu'est-ce la fleur du cuir ?



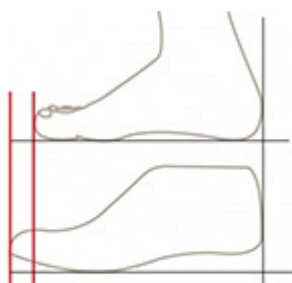
C'est la partie extérieure, la structure du derme où est implanté le poil («dessus de la peau»). C'est la partie la plus dense de la peau.

### Quelle étape de transformation du cuir permet d'obtenir du nubuck ?



Le ponçage donne des cuirs velours ou nubucks ou fleur corrigée.

### Qu'est-ce que le chaussant ?



L'ensemble des propriétés d'une chaussure lui permettant d'habiller correctement un pied avec un maintien fonctionnel, tout en lui laissant suffisamment de degrés de liberté pour l'accompagner dans ses diverses activités quotidiennes.



## Qu'est-ce que la tige ?



La tige englobe l'ensemble des matériaux qui habitent le dessus du pied: matériaux à dessus, doublure, matelassage, languette, renforts, etc.

## Le bonbout est une partie du talon de la chaussure ?



Vrai. Le bonbout est la pièce directement en contact avec le sol. Il préserve de l'usure prématurée du talon et assure la stabilité lors de la marche.

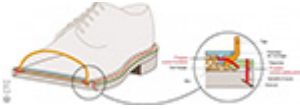
## Quel est le mode de fabrication le plus utilisé dans le monde ?





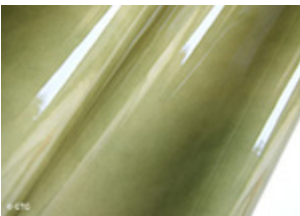
Au moins 70 % de la production mondiale de chaussure utilise la technique du soudé.

## Quel est l'autre appellation du cousu Goodyear ?



Le cousu Goodyear ou trépointe est synonyme de très haut de gamme. Elle repose sur les l'assemblage des éléments du dessus, de la première de montage et de la semelle, par deux coutures.

## Comment entretenir un cuir vernis ?



Nettoyer uniquement avec un chiffon humide, puis essuyer avec chiffon sec.

## Qu'est-ce que la poulaine ?



Un soulier du moyen-âge qui perdure jusqu'en 1500.

## Qu'est-ce qu'une salomé ?



Une chaussure à tige basse pour femme dérivée du Charles IX, possédant une liaison entre la claque et la bride du cou-de-pied.



Les réponses sont extraites de ***La chaussure sous toutes ses coutures***, collection Les indispensables du CTC. [Myctc.fr](http://Myctc.fr)  
Merci à la Fédération française de la chaussure.

Crédits photo: CTC