

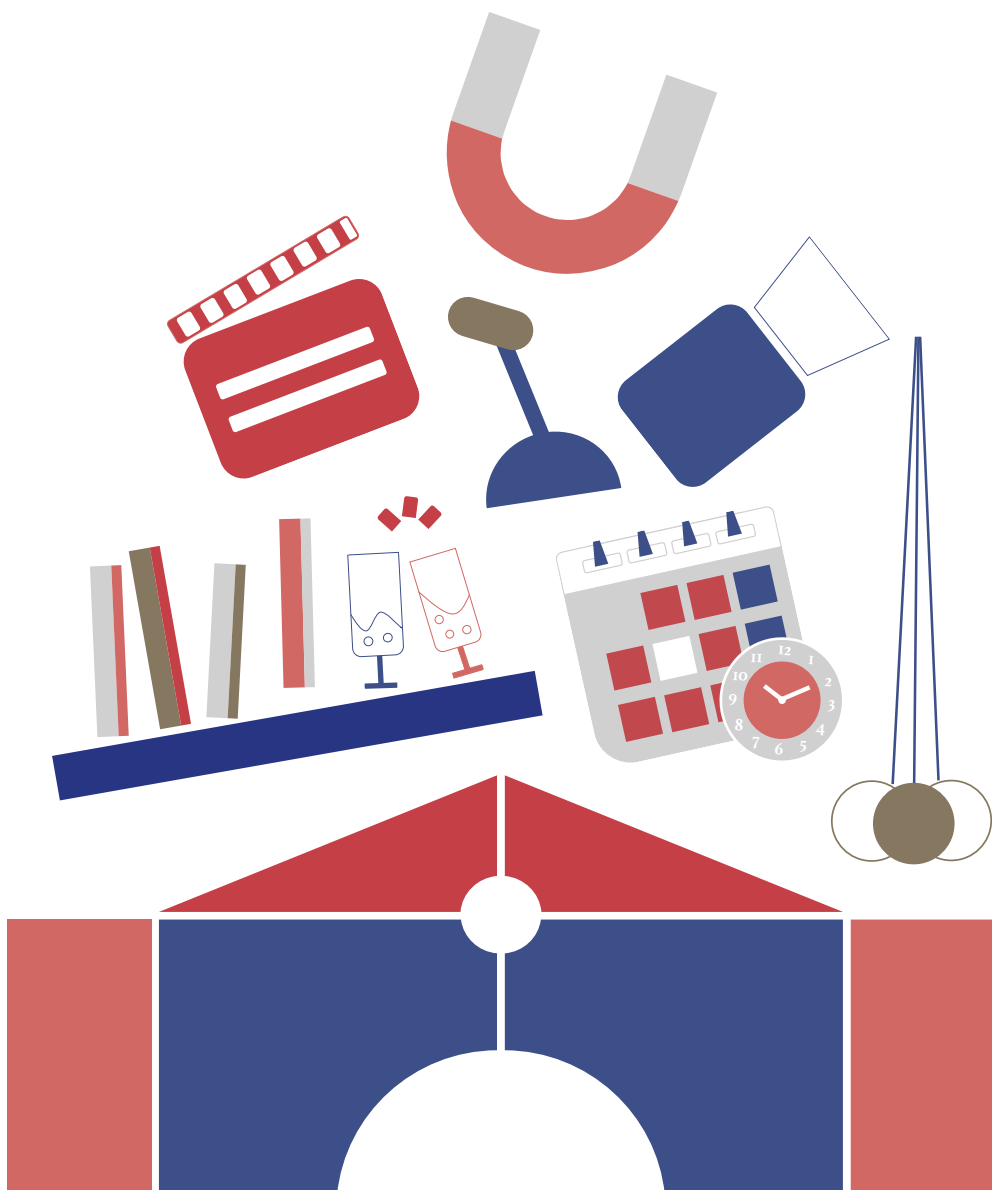


le cnam

## Location d'espaces

Conservatoire national  
des arts et métiers

& musée des Arts et Métiers





Crédits photos : Laurence Benoit, Sandrine Villain & P.Haim  
Design graphique : Dominique Bouby & Thomas Veniant  
Directeur de la communication : Vincent Roger

Novembre 2022 - Dircom Cnam

# Sommaire

<b>4</b>	<b>Conservatoire national des arts et métiers</b>
6	Salle des textiles
8	Salon d'honneur
10	Salle des Conseils René-Mayer
12	Salle des thèses
14	Amphithéâtre Abbé-Grégoire
16	Amphithéâtre Paul-Painlevé
16	Amphithéâtre Robert-Faure
16	Amphithéâtre Jean-Baptiste-Say
18	Amphithéâtre Jean-Fourastié
19	Amphithéâtre Jean-Prouvé
20	Amphithéâtre Frabry-Perot
22	Amphithéâtre Gaston-Planté
23	Amphithéâtre Georges-Friedmann
23	Amphithéâtre Aimé-Laussedat
24	Amphithéâtre Gay-Lussac
25	Amphithéâtre du Landy
26	Salles de cours
<b>28</b>	<b>Musée des Arts et Métiers</b>
30	Parvis du musée - Square du Général Morin
32	Église Saint-Martin-des-Champs
34	Salle de l'écho
36	Salle d'exposition temporaire
38	Café des techniques
40	Salle de conférences
<b>42</b>	<b>Offre de la boutique du musée</b>
<b>43</b>	<b>Récapitulatif de l'ensemble des tarifs</b>
<b>44</b>	<b>Louer un espace</b>
<b>45</b>	<b>Accès</b>
<b>46</b>	<b>Plan</b>

# Conservatoire national des arts et métiers

Fondé en pleine Révolution française via un décret de la Convention, le 10 octobre 1794, sur proposition de l'abbé Henri Grégoire, le Conservatoire national des arts et métiers est un établissement d'enseignement supérieur unique dans notre pays par son histoire, son patrimoine, la diversité de ses actions et l'importance de son réseau, tant dans les territoires qu'à l'international.

## Un lieu d'exception

Établi dans les bâtiments de l'ancien prieuré Saint-Martin-des-Champs, le Cnam, classé monument historique, abrite des joyaux patrimoniaux.

Salles de réception et amphithéâtres du XIX<sup>e</sup> siècle, ayant vu passer les plus grands professeurs à l'image de Marie Curie, église Saint-Martin-des-Champs, transformée en espace d'exposition du musée des Arts et Métiers, salle de lecture de la bibliothèque centrale, jadis réfectoire des moines... le Conservatoire constitue un lieu de réception unique pour des événements variés : conférences, séminaires, colloques, expositions, réceptions, concerts, cocktails...

**60** chaires d'enseignement  
**21** laboratoires de recherche  
**350** enseignants-chercheurs  
**340** doctorants  
**350** événements au siège du Cnam à Paris par an



# Salle des textiles

Conçue par l'architecte Vaudoyer dès 1848, la Salle des Textiles expose puis entrepose au XX<sup>e</sup> siècle un vaste cheptel de métiers à tisser. Cet espace, aujourd'hui rattaché au Cnam, accueille expositions, salons, cocktails, défilés...

## € TARIF

5 143 € TTC par jour

## ≡ CAPACITÉ

Capacité déterminée en fonction de la configuration envisagée (cocktail debout, forum stands, théâtre, repas assis, cabaret)

## 📏 SURFACE

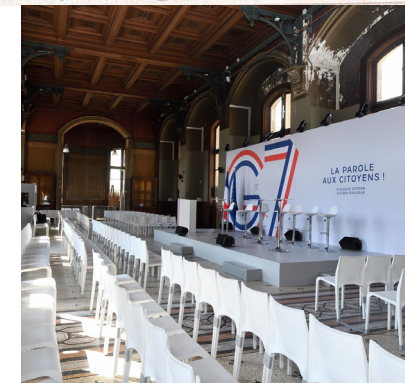
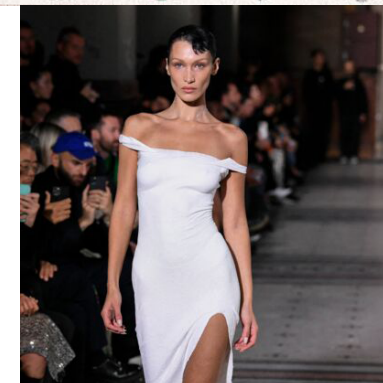
400 m<sup>2</sup>

## 🔊 MATÉRIEL (sur demande)

Son, projection, micros

## 🪑 MOBILIER (sur demande)

Chaises, tables, mange-debout, paravents/panneaux d'affichage, pupitre



# Salon d'honneur

## € TARIF

2 573 € TTC par jour

## 🪑 CAPACITÉ

- 100 places debout
- 50 places assises

## 📏 SURFACE

120 m<sup>2</sup>

## 🔊 MATÉRIEL (sur demande)

Son, micros, projection

## 🪑 MOBILIER (sur demande)

Chaises, tables, mange-debout, pupitre, paravents, panneaux d'affichage



# Salle des Conseils René-Mayer

## € TARIF

676 € TTC par jour

## 🛋️ CAPACITÉ

50 places assises

## 📏 SURFACE

105 m<sup>2</sup>

## 🗣️ MATÉRIEL

Chaises et tables

## 🔊 MOBILIER

Son, projection et micros sur demande



# Salle des Thèses

## € TARIF

435 € TTC par jour

## 🛋️ CAPACITÉ

20 places assises

## 📏 SURFACE

39 m<sup>2</sup>

## 🪑 MATÉRIEL

Chaises et tables

## 📺 MOBILIER

Écran



# Amphithéâtre Abbé-Grégoire

Œuvre de Léon Vaudoyer, cette salle fut inaugurée le 28 novembre 1847. Les plus grands professeurs y ont dispensé leur savoir et fait maintes démonstrations. L'expérience de la synthèse de l'eau, réalisée par Eugène Peligot (1811-1890), est demeurée parmi les plus célèbres. Cet amphithéâtre porte le nom du fondateur du Cnam, Henri Jean-Baptiste Grégoire, dit l'abbé Grégoire.

## € TARIF

4 165 € TTC par jour

## 🚪 CAPACITÉ

204 places assises

## 🔊 MATÉRIEL

Son, micros, projection, informatique

## 🪑 MOBILIER (sur demande)

Chaises et tables pour accueil devant l'amphithéâtre





# Amphithéâtre Paul-Painlevé

Cet amphithéâtre rend hommage à Paul Painlevé, mathématicien et homme politique français qui fut président du conseil de perfectionnement du Cnam en 1907.

## € TARIF

4 165 € TTC par jour

## 🗨 MATÉRIEL

Son, micros, projection

## 🚪 CAPACITÉ

460 places assises

## 🪑 MOBILIER (sur demande)

Chaises et tables pour accueil devant l'amphithéâtre



# Amphithéâtres Robert-Faure et Jean-Baptiste Say

Robert Faure, professeur titulaire de la chaire de recherche opérationnelle et Jean-Baptiste Say, professeur titulaire de la chaire Économie industrielle, ont respectivement marqué le Cnam de leurs empreintes.

## € TARIF

2 330 € TTC par jour

## 🗨 MATÉRIEL

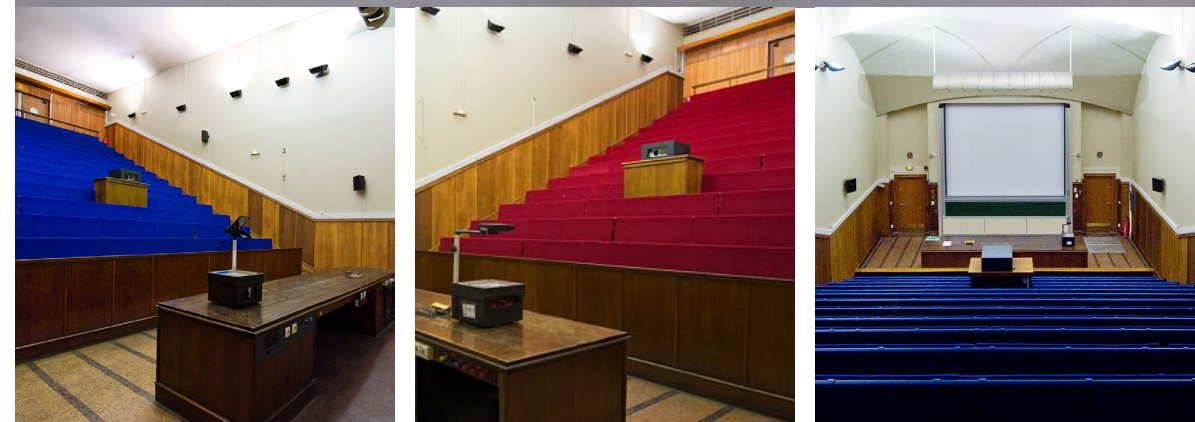
Son, micros, projection

## 🚪 CAPACITÉ

175 places assises

## 🪑 MOBILIER (sur demande)

Chaises et tables pour accueil devant l'amphithéâtre



# Amphithéâtre Jean-Fourastié

Jean Fourastié devient professeur titulaire de la chaire d'Économie et statistiques industrielles du Cnam en 1964.

## € TARIF

3 682 € TTC par jour

## ≡ CAPACITÉ

300 places assises

## 🔌 MATÉRIEL

Son, micros, projection, informatique

## 🪑 MOBILIER (sur demande)

Chaises et tables pour accueil devant l'amphithéâtre

## 🚫 DISPONIBILITÉ RÉDUITE EN PÉRIODE DE COURS ET D'EXAMENS

# Amphithéâtre Jean-Prouvé

L'architecte et designer Jean Prouvé occupe la chaire d'Arts appliqués du Cnam entre 1957 et 1970.

## € TARIF

2 330 € TTC par jour

## ≡ CAPACITÉ

120 places assises

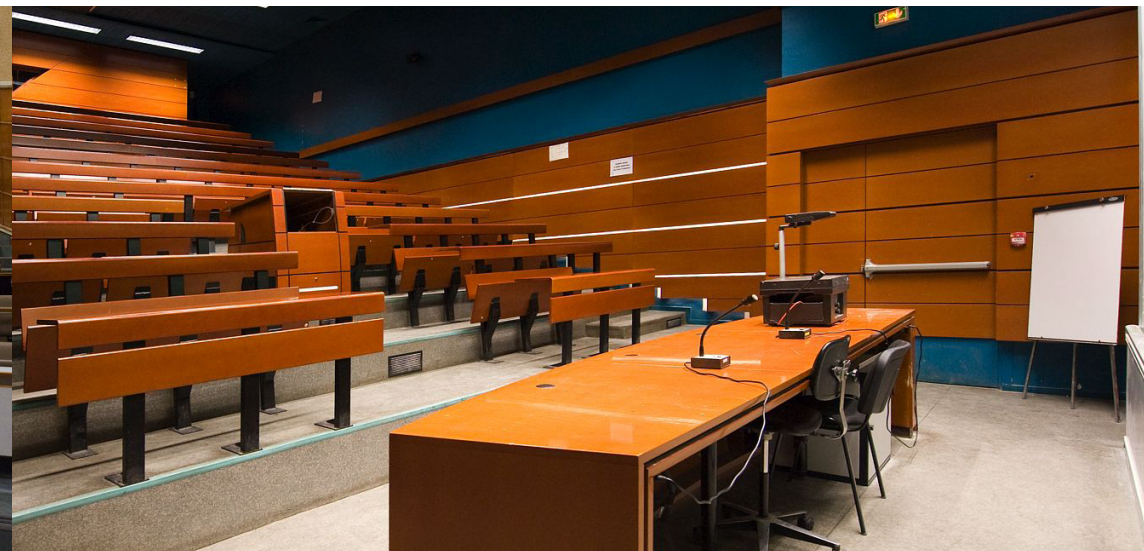
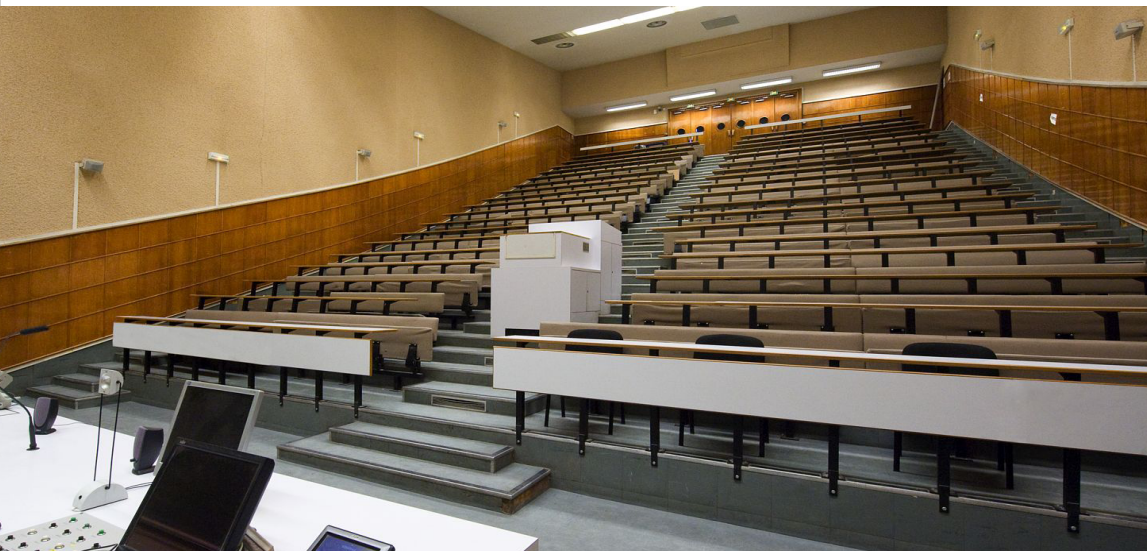
## 🔌 MATÉRIEL

Son, micros, projection

## 🪑 MOBILIER (sur demande)

Chaises et tables pour accueil devant l'amphithéâtre

## 🚫 DISPONIBILITÉ RÉDUITE EN PÉRIODE DE COURS ET D'EXAMENS



# Amphithéâtre Fabry-Perot

Cet amphithéâtre met en lumière l'interféromètre de Fabry-Perot qui doit son appellation à ses deux inventeurs, Charles Fabry et Alfred Perot.

## € TARIF

2 573 € TTC par jour

## 🛋 CAPACITÉ

100 places assises

## 🔊 MATÉRIEL

Son, micros, projection

## 🪑 MOBILIER (sur demande)

Chaises et tables pour accueil devant l'amphithéâtre

## 🚫 DISPONIBILITÉ RÉDUITE EN PÉRIODE DE COURS ET D'EXAMENS



# Amphithéâtre Gaston-Planté

En 1854, Gaston Planté commence à travailler comme préparateur en physique au Cnam et devient notamment l'assistant d'Edmond Becquerel.

## € TARIF

2 573 € TTC par jour

## 🚪 CAPACITÉ

173 places assises

## 🔊 MATÉRIEL

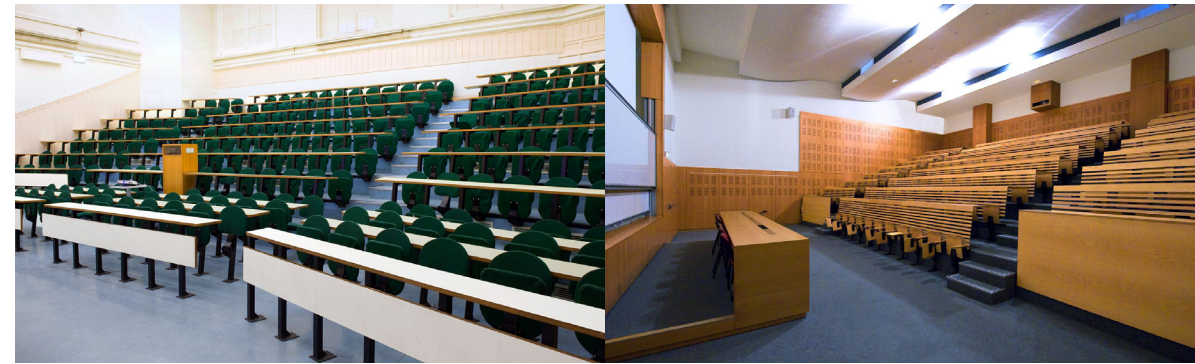
Son, micros, projection

## 🪑 MOBILIER (sur demande)

Chaises et tables pour accueil devant l'amphithéâtre

## 📌 DISPONIBILITÉ RÉDUITE EN PÉRIODE DE COURS ET D'EXAMENS

L'amphithéâtre Gaston-Planté se situe sur le site Conté  
au 2 rue Conté, Paris 3<sup>e</sup>.



# Amphithéâtres Georges-Friedmann & Aimé-Laussedat

Le Cnam rend hommage à Georges Friedmann, professeur titulaire de la chaire d'histoire du travail en 1946 et Aimé Laussedat, professeur de géométrie appliquée aux arts et directeur du Cnam dès 1884.

## € TARIF

1 050 € TTC par jour

## 🚪 CAPACITÉ

195 places assises pour Georges-Friedmann

168 places assises pour Aimé-Laussedat

## 🔊 MATÉRIEL

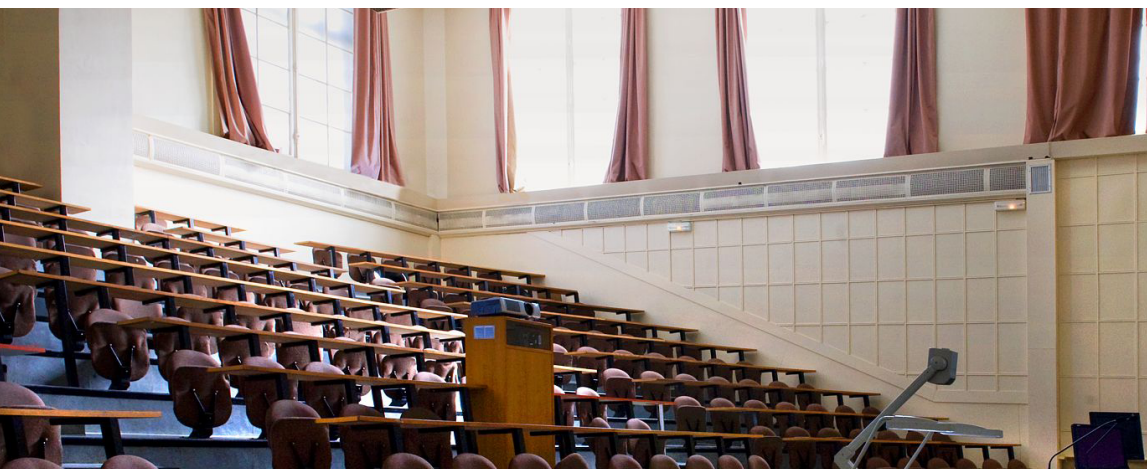
Son, micros, projection

## 🪑 MOBILIER (sur demande)

Chaises et tables pour  
accueil devant l'amphithéâtre

## 📌 DISPONIBILITÉ RÉDUITE EN PÉRIODE DE COURS ET D'EXAMENS

Les amphithéâtres G-Friedmann et A-Laussedat  
se situent sur le site Conté au 2 rue Conté, Paris 3<sup>e</sup>.



# Amphithéâtre Gay-Lussac

L'amphithéâtre Gay-Lussac est situé dans  
le 5<sup>e</sup> arrondissement de Paris au 41 rue Gay-Lussac.

## € TARIF

1 050 € TTC par jour

## 🚪 CAPACITÉ

200 places assises

## 🔌 MATÉRIEL

Son, micros, projection

## 🪑 MOBILIER

Sur demande uniquement

# Amphithéâtre du Landy

L'amphithéâtre du Landy est situé à Saint-Denis dans  
le Centre de formation des apprentis d'Île-de-France  
au 61 rue du Landy (93210 - Saint-Denis).

## € TARIF

2 573 € TTC par jour

## 🚪 CAPACITÉ

208 places assises

## 🔌 MATÉRIEL

Son, micros, projection

## 🪑 MOBILIER

Sur demande uniquement



# Salles de cours

## € 🏠 TARIFS & CAPACITÉS

15-24 places – 375 € TTC par jour

25-40 places – 459 € TTC par jour

41-60 places – 676 € TTC par jour

## 🔌 MATÉRIEL

Son, projection, informatique (sur demande)



# Musée des Arts et Métiers

Fait rare et singulier au sein des établissements d'enseignement supérieur et de recherche, le Conservatoire national des arts et métiers abrite un musée de renommée internationale en son sein qui conserve la plus ancienne collection industrielle et technologique au monde. Lieu unique, tant par ses collections que ses bâtiments classés monuments historiques, le musée des Arts et Métiers accueille chaque année plus de 200 000 curieux et amateurs de sciences.

**7** grandes collections

**2 500** objets dans la collection permanente

**80 000** pièces et **15 000** dessins conservés

**5 000** m<sup>2</sup> dédié au stockage des collections  
dans les réserves à Saint-Denis



# Parvis du musée Square du Général Morin

## € TARIF

3 750 € TTC par jour

## 🚪 CAPACITÉ

400/500 - en fonction de l'installation envisagée

## 📏 SURFACE

600 m<sup>2</sup>

## 🕒 DISPONIBILITÉ

Lundi toute la journée, du mardi au samedi à partir de 18h (sauf vendredi à partir de 21h).





# Église Saint-Martin-des-Champs

Fondée au XI<sup>e</sup> siècle à l'emplacement d'une basilique funéraire mérovingienne, l'Église Saint-Martin-des-Champs est un illustre exemple de l'architecture médiévale. Dans la nef restaurée au XIX<sup>e</sup> siècle par Léon Vaudoyer se trouvent les objets qui ont fait de l'église un Panthéon des techniques. Machine à vapeur de Scott, statue de la Liberté de Bartholdi, premier autobus à vapeur « l'Obéissante » d'Amédée Bollée, avions de Breguet et Blériot, pendule de Foucault... une collection remarquable qui émerveillera vos convives.

## € TARIF

13 000 € TTC par jour/soirée pour 200 personnes\*

\* tarif majoré entre 200 et 400 personnes

## 🍷 CAPACITÉ

- cocktail jusqu'à 400 pers.
- dîner jusqu'à 100 pers.
- théâtre jusqu'à 200 pers.

## 📏 SURFACE

600 m<sup>2</sup>

## 🍴 MATÉRIEL (sur demande)

## 🪑 MOBILIER (sur demande)

## 🕒 DISPONIBILITÉ

Lundi toute la journée, du mardi au samedi à partir de 18h (sauf vendredi à partir de 21h).



# Salle de l'écho

Entre deux témoins majeurs de l'histoire des transports, le fardier de Nicolas-Joseph Cugnot (considéré comme la première automobile) et l'avion n°3 de Clément Ader, suspendu au-dessus de l'escalier monumental du musée, la salle de l'écho offre un espace de réception à la fois chaleureux et insolite.

## € TARIF

6 000 € TTC par jour/soirée

## 🚪 CAPACITÉ

- cocktail jusqu'à 90 pers.
- dîner jusqu'à 50 pers.

## 📏 SURFACE

143 m<sup>2</sup>

## 🔧 MATÉRIEL (sur demande)

## 🪑 MOBILIER (sur demande)

## 🕒 DISPONIBILITÉ

Lundi toute la journée, du mardi au samedi à partir de 18h (sauf vendredi à partir de 21h).



# Salle d'exposition temporaire

## € TARIF

2 000 € TTC par jour/soirée

## 🚪 CAPACITÉ

En fonction de l'installation envisagée

## 📏 SURFACE

505 m<sup>2</sup> (plateau brut hors période d'exposition)

## 🔌 MATÉRIEL (sur demande)

## 🪑 MOBILIER (sur demande)

## 📅 DISPONIBILITÉ

Hors période d'exposition



# Café des techniques

## € TARIF

1 500 € TTC par jour/soirée

## 🚪 CAPACITÉ

- repas assis : 60 pers.
- capacité cocktail debout : 90 pers.

Le café comporte également une terrasse donnant sur la cour d'honneur du Cnam.

## 📏 SURFACE

219 m<sup>2</sup>

## 🪑 MOBILIER

Mobilier sur place (chaises, tables banquettes)

## 🕒 DISPONIBILITÉ

Lundi toute la journée, du mardi au samedi à partir de 18h (sauf vendredi à partir de 21h).

L'accès à la cuisine et au bar est réservé aux personnels du restaurant.



# Salle de conférences

## € TARIF

1 200 € TTC par jour

## 👤 CAPACITÉ

jusqu'à 120 personnes assises

## 📏 SURFACE

186 m<sup>2</sup>

## 🔊 MATÉRIEL

Son, projection, micros

## 🪑 MOBILIER

120 chaises, tables sur demande





## OFFRE BOUTIQUE

Dans un espace situé à la fin du parcours de visite, entièrement rénové en 2021, les visiteurs y retrouveront des ouvrages en lien avec le musée et ses collections, ainsi qu'une sélection de publications sur des sujets scientifiques variés. Pour les plus jeunes, des livres jeunesse et des jeux sont proposés afin de prolonger la visite à la maison.

Enfin, pour tous ceux qui souhaitent repartir avec un souvenir, des produits dérivés à l'effigie des objets emblématiques du musée sont également disponibles.

### Tarif préférentiel

Bénéficiez d'un tarif groupe préférentiel dans le cadre d'une location d'espace.

## Récapitulatif de l'ensemble des tarifs

### Conservatoire national des arts et métiers

Salle des textiles : 5 143 €  
 Salon d'honneur : 2 573 €  
 Salle des Conseils René Mayer : 676 €  
 Salle des thèses : 435 €  
 Amphithéâtre Abbé-Grégoire : 4 165 €  
 Amphithéâtre Paul-Painlevé : 4 165 €  
 Amphithéâtre Robert-Faure : 2 330 €  
 Amphithéâtre Jean-Baptiste-Say : 2 330 €  
 Amphithéâtre Jean-Fourastié : 3 682 €  
 Amphithéâtre Jean-Prouvé : 2 330 €  
 Amphithéâtre Frabry-Perot : 2 573 €  
 Amphithéâtre Gaston-Planté : 2 573 €  
 Amphithéâtre Georges-Friedmann : 1 050 €  
 Amphithéâtre Aimé-Laussedat : 1 050 €  
 Amphithéâtre Gay-Lussac : 1 050 €  
 Amphithéâtre du Landy : 2 573 €  
 Salles de cours : 375 € - 459 € - 676€

### Musée des Arts et Métiers\*

Parvis du musée - Square du Général Morin : 3 750 €  
 Église Saint-Martin-des-Champs : 13 000 €  
 Salle de l'écho : 6 000 €  
 Salle d'exposition temporaire : 2 000 €  
 Café des techniques : 1 500 €  
 Salle de conférences : 1 200 €  
 Musée (tous espaces) : 22 000 €

\*Privatisation les lundis et en soirée à partir de 18h (sauf vendredi à partir de 21h).

À ces tarifs TTC par jour/soirée s'ajoutent des frais de gestion (électricité, nettoyage et accompagnement technique, hors frais éventuels de gardiennage) : 500 € par jour pour une location se terminant avant 22h et 1 000 € au delà de 22h.

# Louer un espace

## Remplissez le formulaire en ligne

Pour réserver un espace du Cnam et/ou du musée des Arts et Métiers, il vous suffit de remplir le formulaire de réservation en ligne via le lien suivant : [culture.cnam.fr](http://culture.cnam.fr).

Décrivez au mieux votre événement (nombre de participants, configuration attendue...), même si celui-ci n'est pas encore finalisé ! Vous pouvez préciser votre demande en remplissant le champ « demandes complémentaires ».

## Mise à disposition des espaces

- Cnam : du lundi au vendredi de 8h à 21h30 et samedi de 8h à 18h30.
- Musée : lundi toute la journée, du mardi au samedi à partir de 18h (sauf vendredi à partir de 21h).

## Le Cnam examine votre projet

Une fois le formulaire envoyé, la cellule événementielle du Cnam étudiera votre demande et vous contactera pour vous soumettre une proposition financière et organiser si vous le souhaitez une visite des locaux.

## Contact

La cellule événementielle du Cnam est à votre disposition pour répondre à vos interrogations : [evenements@cnam.fr](mailto:evenements@cnam.fr)

# Accès au Cnam

## Au cœur de Paris

Idéalement situés au centre de Paris dans le 3<sup>e</sup> arrondissement, le Conservatoire et le Musée des Arts et Métiers accueillent vos événements au cœur d'un patrimoine exceptionnel.

**Cnam** : 292, rue Saint-Martin, Paris 3<sup>e</sup>

**Musée des Arts et Métiers** : 60, rue Réaumur, Paris 3<sup>e</sup>

## Proche des gares parisiennes...

- Châtelet-Les Halles
- Gare du Nord
- Gare de l'Est
- Gare Saint-Lazare
- Gare de Lyon

## Du métro...

- Lignes 4 et 3 : Réaumur-Sébastopol
- Lignes 3 et 11 : Arts-et-Métiers

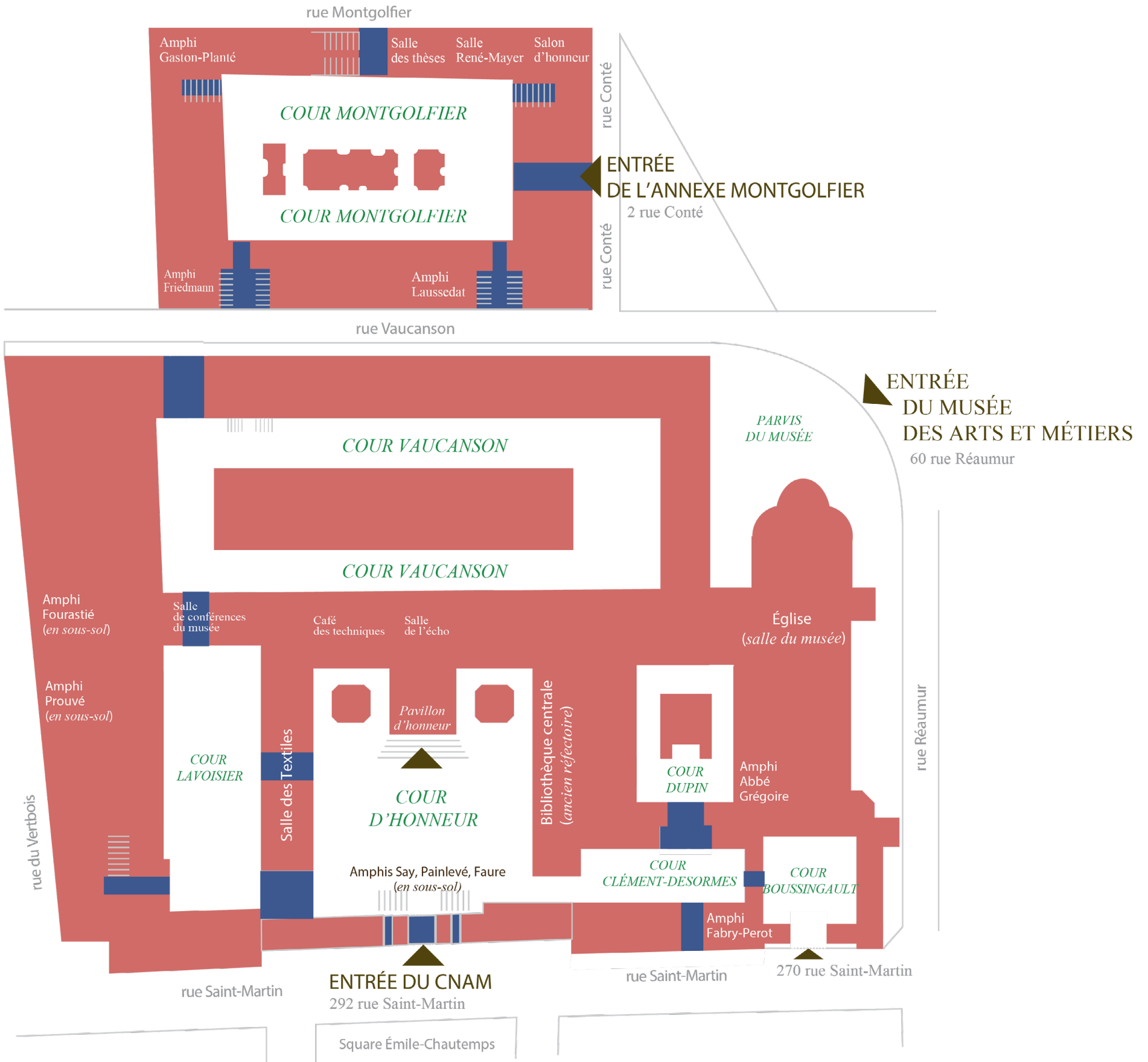
## Des bus...

- Lignes 20, 38, 39 et 47

## Où se garer ?

- Parking Indigo Saint-Martin : 254 rue Saint-Martin, Paris 3<sup>e</sup>
- Parking Indigo Réaumur Saint-Denis : 40 rue Dussoubs, Paris 2<sup>e</sup>







Conservatoire national des arts et métiers  
292, rue Saint-Martin — Paris 3<sup>e</sup>  
[www.cnam.fr](http://www.cnam.fr)

Suivez-nous sur les réseaux sociaux

